

ENGINEERS AND ARCHITECTS

A large, faint, light gray version of the EVOLTA logo is centered in the background, consisting of a hexagon with a stylized 'E' inside.

Riolerings- en wegeniswerken Heirbaan, Boterweg, Nieuwdorpstraat, Heirbaan Nieuwdorp, Borgloonstraat en Kattesteeg

EVOLTA

Infovergadering
dinsdag 27 juni 2017

ENGINEERS AND ARCHITECTS



EVOLTA

Programma

ENGINEERS AND ARCHITECTS

1. **Verwelkoming**
2. Toelichting bij het ontwerp (Evolta)
3. Toelichting plannen (Casters)
4. Vragenronde

EVOLTA

ENGINEERS AND ARCHITECTS



EVOLTA

Programma

ENGINEERS AND ARCHITECTS

1. Verwelkoming
2. Toelichting bij het ontwerp (Evolta)
3. Toelichting plannen (Casters)
4. Vragenronde

EVOLTA

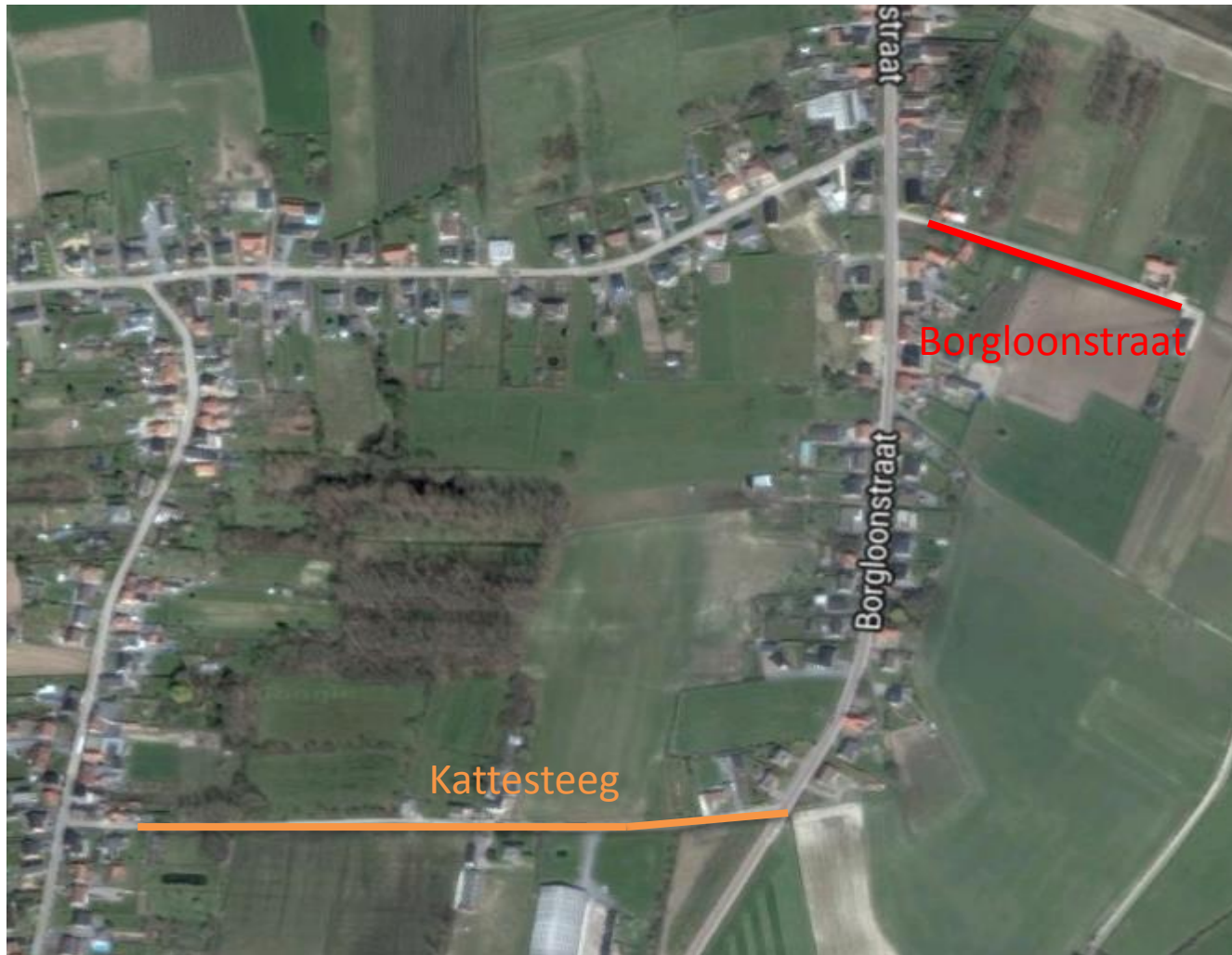
ENGINEERS AND ARCHITECTS



EVOLTA

Toelichting bij het ontwerp

1. Situering



Toelichting bij het ontwerp

2. Bestaande toestand

Problematiek gemengd rioleringsstelsel

- Regen- en afvalwater wordt in gezamenlijke buizen afgevoerd
- Slechte werking waterzuivering
 - Afvalwater onvoldoende geconcentreerd
 - Regenwater moet gezuiverd worden
- Bij te grote debieten overstorting naar oppervlaktewater/waterloop
 - Vervuiling van grondwater, bodem en waterlopen
- Wateroverlast

→ Gescheiden stelsel doelstelling

EVOLTA



Toelichting bij het ontwerp

3.1 Deelgebied 1 (Heirbaan tussen woning 124 en 141)

Bestaande riolering

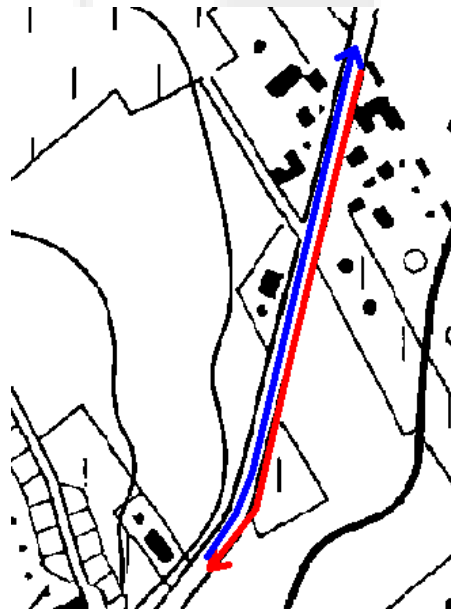
- Grachtenstelsel aanwezig



3.1 Deelgebied 1 (Heirbaan tussen woning 124 en 141)

Ontworpen riolering

- Wegens het hoogteverschil van de weg ($\pm 1,8\text{m}$) -> geen gravitaire DWA-leiding mogelijk
- Persleiding (264m) in de berm met 2 pompstations
- RWA-afvoer via bestaand grachtenstelsel (grachten ontslibben + inbuizingen vernieuwen)



Toelichting bij het ontwerp

3.2 Deelgebied 2 (Heirbaan 127 – Hulsbeekstraat, Nieuwdorpstraat 51 - Hulsbeekstraat)

Bestaande riolering

- Gemengde leiding die afwatert naar de Hulsbeekstraat en daar aangesloten op de gemengde riolering
- In de Hulsbeekstraat is er eveneens een project lopend voor de aanleg van een gescheiden stelsel

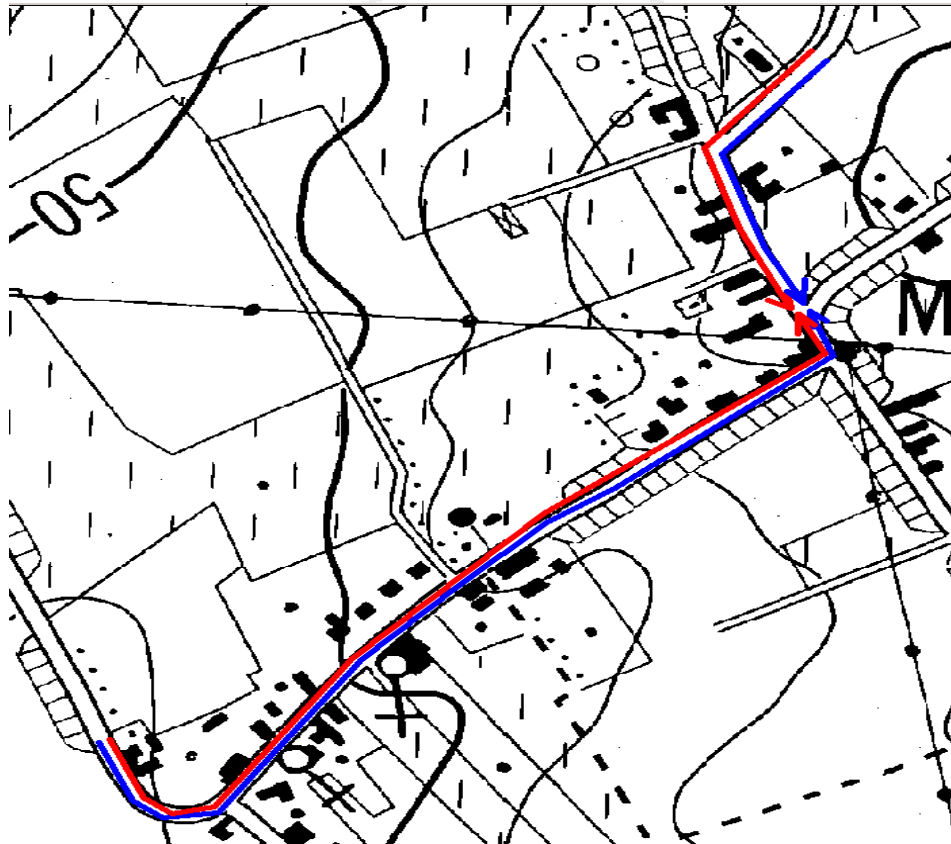


Toelichting bij het ontwerp

3.2 Deelgebied 2 (Heirbaan 127 – Hulsbeekstraat, Nieuwdorpstraat 51 - Hulsbeekstraat)

Ontworpen riolering

- Nieuwe DWA (gres di250mm) en RWA (beton di400mm)-riolering gelegen in de rijweg



Toelichting bij het ontwerp

3.3 Deelgebied 3 (Heirbaan)

Bestaande riolering

- Gemengde leiding aanwezig die afwatert naar de Hulsbeekstraat en daar aangesloten op de gemengde riolering.

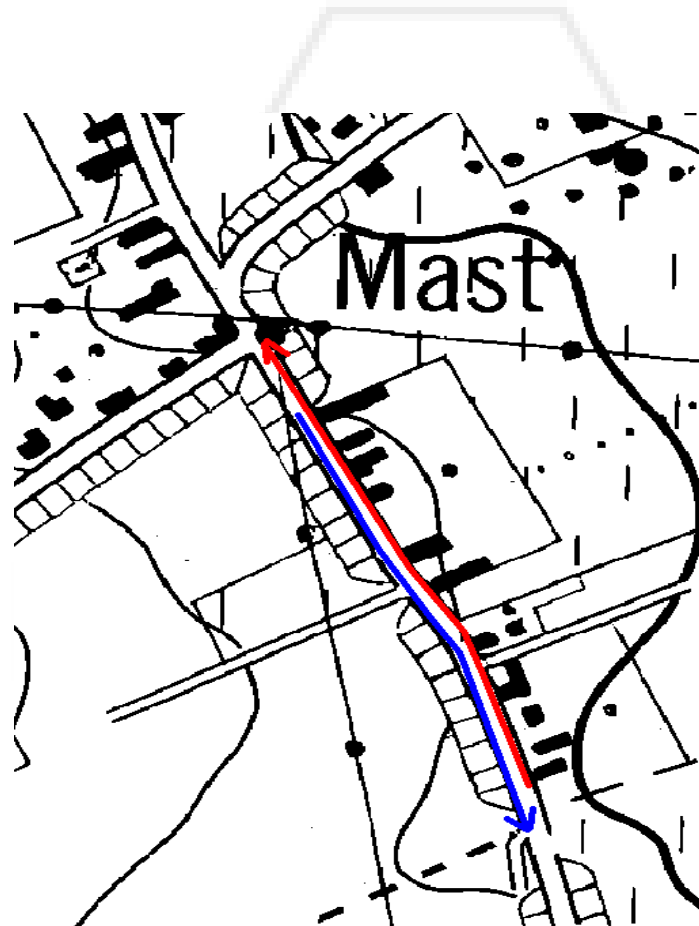


Toelichting bij het ontwerp

3.3 Deelgebied 3 (Heirbaan)

Ontworpen riolering

- Nieuwe DWA (gres di250mm) en RWA (beton di400mm)-riolering gelegen in de rijweg.



Toelichting bij het ontwerp

3.4 Deelgebied 4 (Boterweg, Nieuwdorpstraat 51 en Boterweg)

Bestaande riolering

- Grachtenstelsel aanwezig

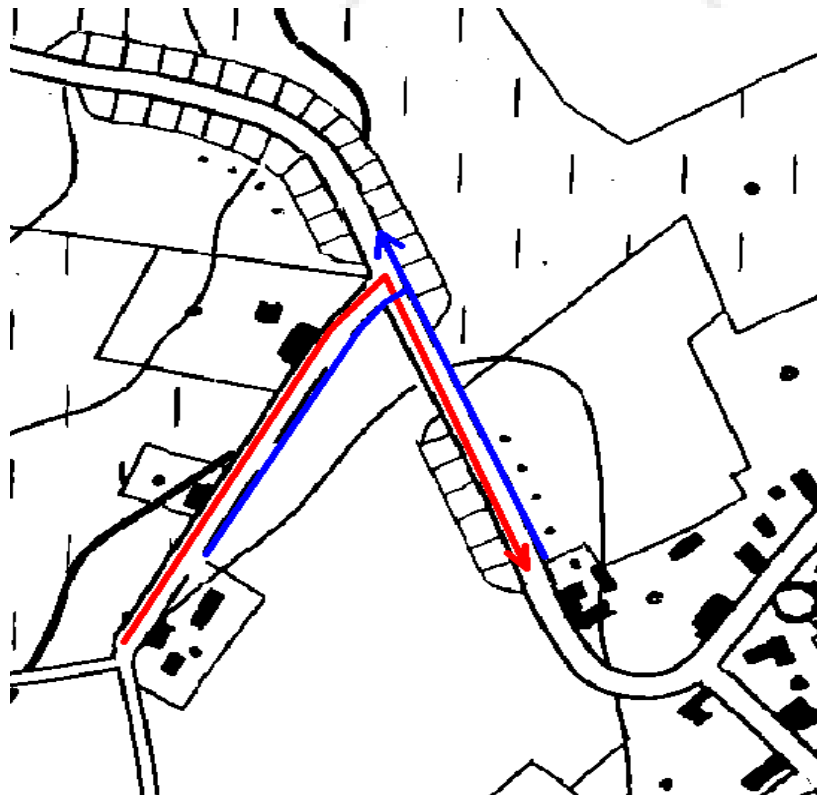


Toelichting bij het ontwerp

3.4 Deelgebied 4 (Boterweg, Nieuwdorpstraat 51 en Boterweg)

Ontworpen riolering

- Nieuwe DWA (gres di250mm)
- Bestaand grachtenstelsel blijft behouden als RWA-afvoer (ontslibben + inbuizingen vernieuwen)



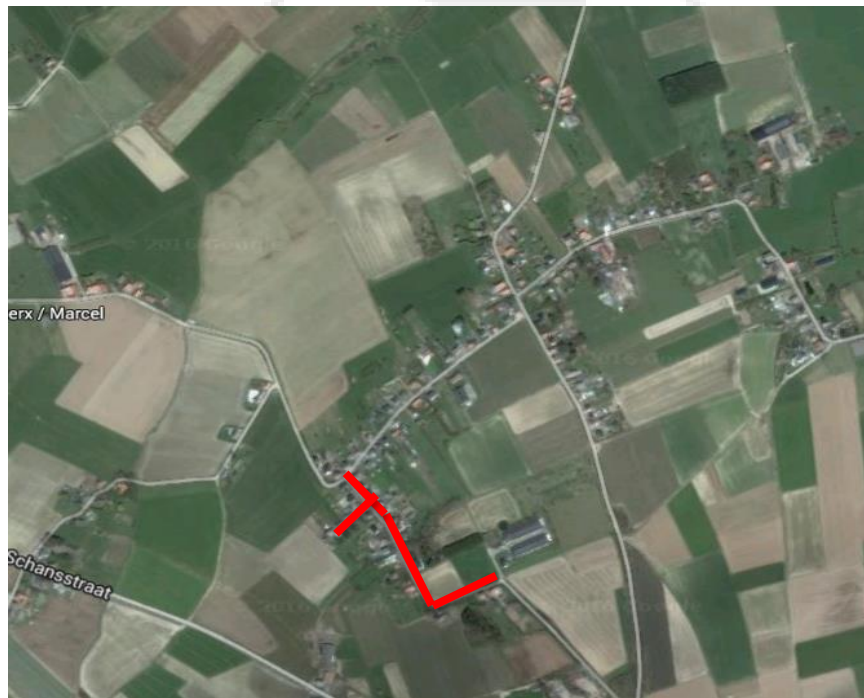
Toelichting bij het ontwerp

3.5 Deelgebied 5 (Nieuwdorpstraat ten zuiden van woning 55)

ENGINEERS AND ARCHITECTS

Bestaande riolering

- Gemengd stelsel (gracht en inbuizing)

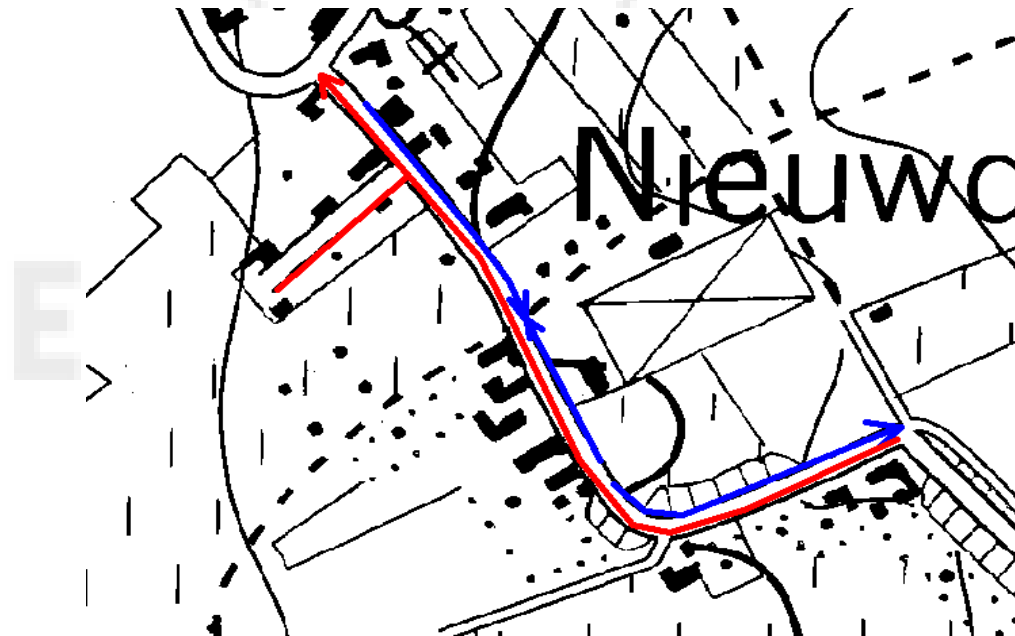


Toelichting bij het ontwerp

3.5 Deelgebied 5 (Nieuwdorpstraat ten zuiden van woning 55)

Ontworpen riolering

- Wegens het hoogteverschil van de weg ($\pm 4,5\text{m}$) -> geen gravitaire DWA-leiding mogelijk oman te sluiten op deelgebied 2
- DWA-leiding (gres di250mm) richting laagste punt + persleiding die aangesloten wordt op de DWA-leiding in de Nieuwdorpstraat
- Bestaand grachtenstelsel blijft behouden voor RWA + nieuwe RWA-leiding (beton di400mm) tussen woning 17 en 55

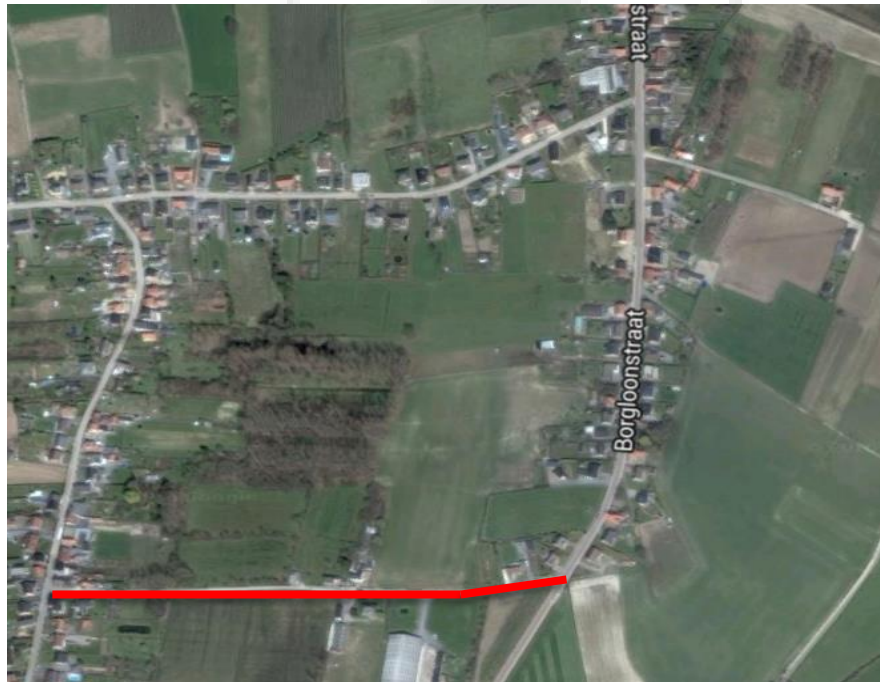


Toelichting bij het ontwerp

3.6 Deelgebied 6 (Kattesteeg)

Bestaande riolering

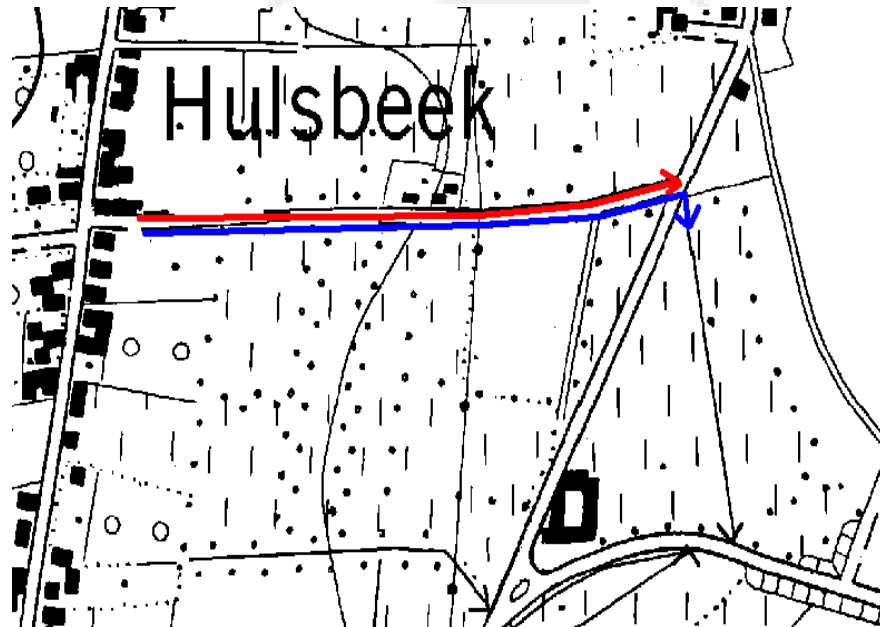
- Grachtenstelsel aanwezig dat aangesloten is op de gemengde riolering in de Borgloonstraat
- Gedeelte Borgloonstraat reeds gescheiden stelsel aanwezig



3.6 Deelgebied 6 (Kattesteeg)

Ontworpen riolering

- DWA-leiding (gres di250mm) die aangesloten wordt op DWA-leiding in de Borgloonstraat
- RWA-afvoer via bestaand grachtenstelsel + RWA-leiding (beton di400mm) die aangesloten wordt op bestaande gracht in de Borgloonstraat

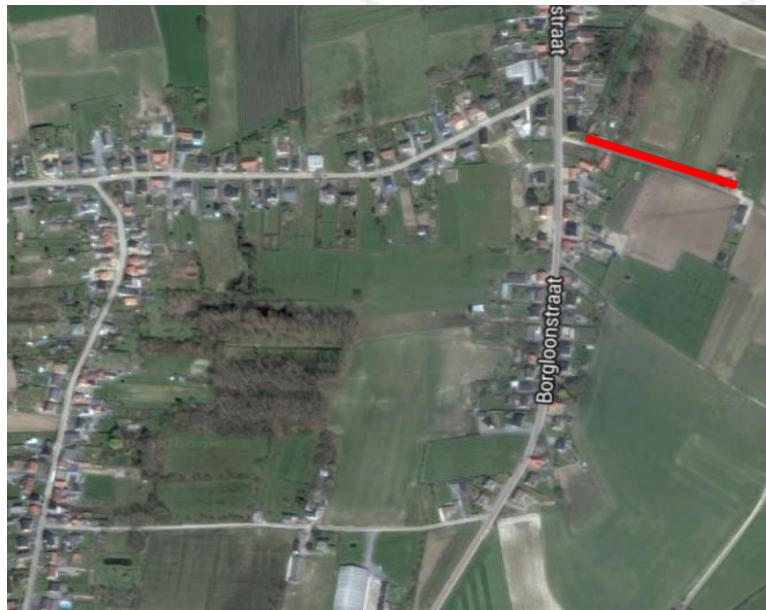


Toelichting bij het ontwerp

3.7 Deelgebied 7 (Borgloonstraat)

Bestaande riolering

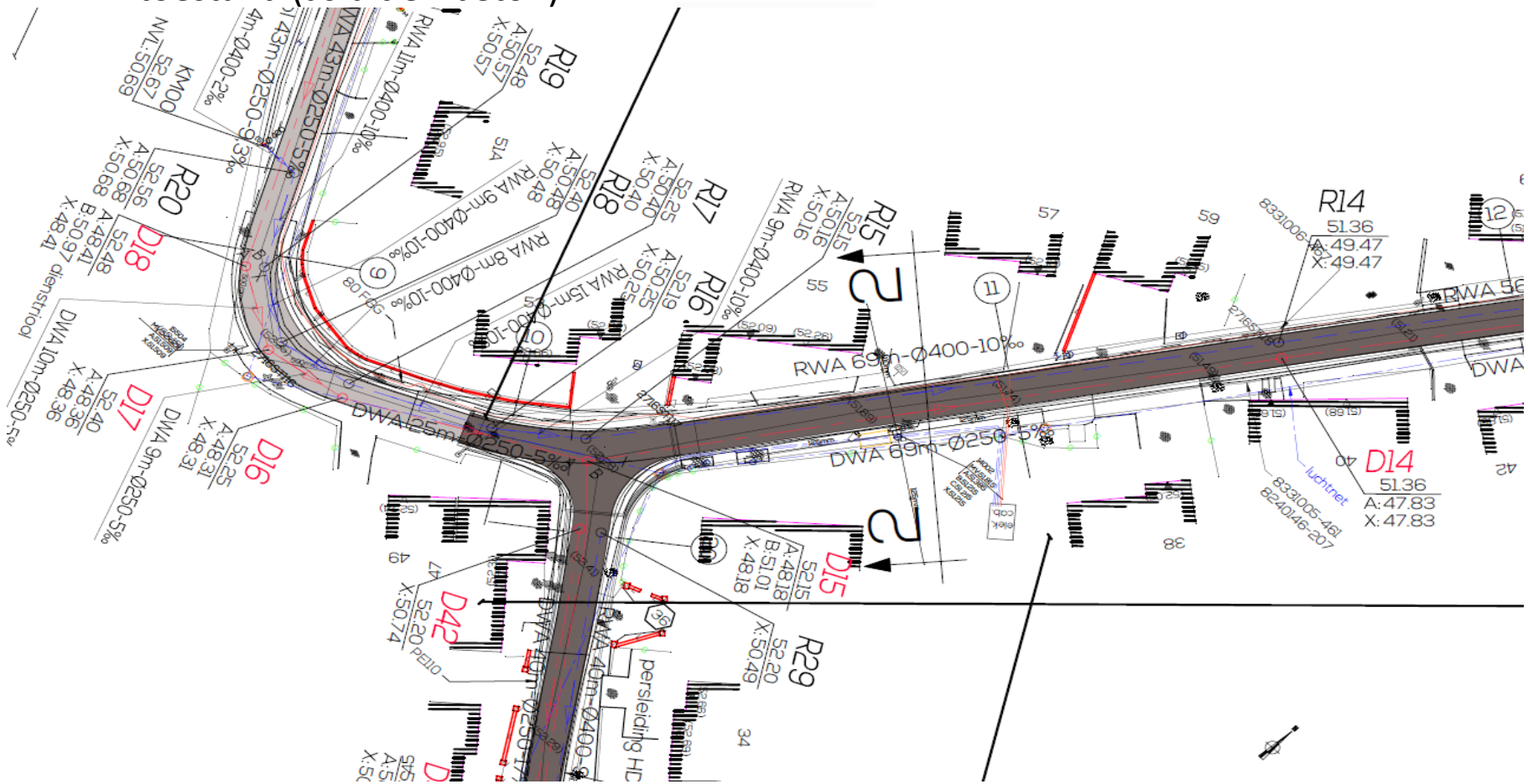
- Gemengd stelsel in grachten en buizen, aangesloten op de Kropbeek



Toelichting bij het ontwerp

4. Doel van de werken - wegenis

De wegenis wordt na de aanleg van de riolering hersteld in de oorspronkelijke toestand (asfalt en beton).



Programma

ENGINEERS AND ARCHITECTS

1. Verwelkoming
2. Toelichting bij het ontwerp (Evolta)
3. Toelichting plannen (Casters)
4. Vragenronde

EVOLTA

ENGINEERS AND ARCHITECTS



EVOLTA

Programma

ENGINEERS AND ARCHITECTS

1. Verwelkoming
2. Toelichting bij het ontwerp (Evolta)
3. Toelichting plannen (Casters)
4. Vragenronde

EVOLTA

ENGINEERS AND ARCHITECTS



EVOLTA